

D-link ADSL2+ upgrade utility: Руководство пользователя (модели DSL-300T, DSL-500T, DSL-504T, DSL-G604T)

Данный документ поможет Вам загрузить новую версию микропрограммного обеспечения с поддержкой новых стандартов ADSL2/2+ в Ваш ADSL модем/маршрутизатор D-Link DSL-300T, DSL-500T, DSL-504T, DSL-G604T, используя специальную утилиту от D-Link. Данная утилита может быть использована в нормальном режиме функционирования ADSL модема/маршрутизатора или в crash-режиме (светится только индикатор Power). В последующих двух разделах содержится описание обновления firmware для обоих случаев.

Прежде чем приступить к обновлению прошивки, выполните ряд процедур:

1. Подключите Ваш ADSL модем/маршрутизатор напрямую к сетевой карте компьютера.
Внимание! В случае DSL-G604T не используйте беспроводное соединение!
2. Верните ADSL модем/маршрутизатор к установкам по умолчанию (Tools -> System Commands -> Restore).
3. Выключите на компьютере все файрволлы и антивирусные программы, включая встроенные в операционную систему.
4. Назначьте компьютеру статический IP адрес, например, 192.168.1.2/24.
5. Если Ваш компьютер имеет несколько сетевых карт, отключите их на время обновления, за исключением той, к которой подключен adsl модем/маршрутизатор.

Замечания:

- D-link не гарантирует полную совместимость ADSL2/2+ firmware со всем спектром провайдерского оборудования.
- После обновления прошивки на версию с поддержкой ADSL2/2+ Вы не сможете вернуться обратно к предыдущей версии прошивки (без поддержки ADSL2/2+), не обратившись в сервисный центр D-Link.

«Нормальный» режим

«Нормальный» режим должен использоваться, если Ваш ADSL модем/маршрутизатор находится в работоспособном состоянии. В этом режиме, пожалуйста, проведите обновление, придерживаясь следующих инструкций:

- (1) Запустите D-link ADSL2+ upgrade utility. На экране появится диалоговое окно, изображенное на рис.:



- (2) Введите ip адрес и пароль администратора Вашего ADSL модема/маршрутизатора в полях «Device IP» и «Password».
- (3) Нажмите кнопку Next, оставьте пустым checkbox «Corrupted-image mode».
- (4) После этого, по истечении небольшого промежутка времени, диалоговое окно сменится на новое, изображенное на рис.:



Дождитесь появления еще одного окна:

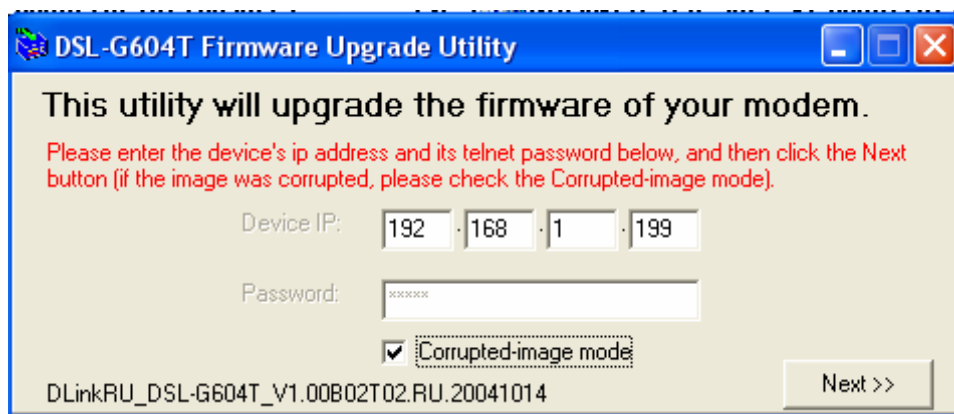


(5) Нажмите кнопку Finish.

Crash режим

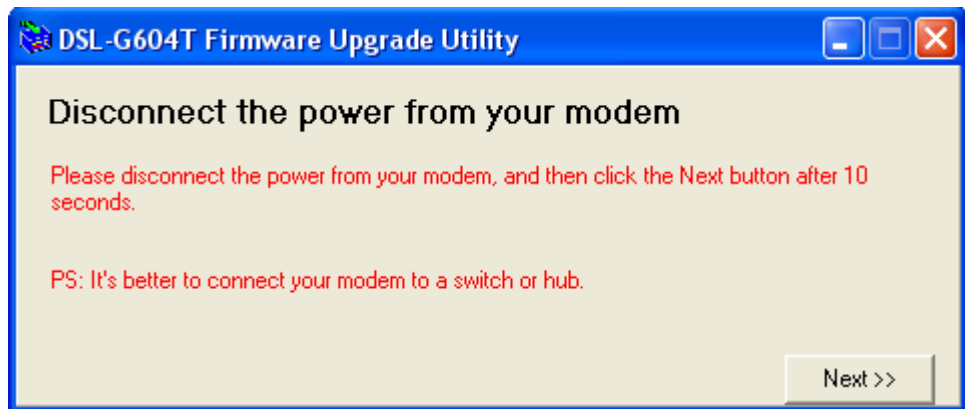
Данный режим должен использоваться в случае повреждения текущей прошивки ADSL модема/маршрутизатора. В этом случае устройство не загружается, из всех светодиодных индикаторов светится только Power.

(1) Запустите D-link ADSL2+ upgrade utility, появится окно, изображенное на рис.:



(2) Поставьте галочку «Corrupted-image mode», затем нажмите кнопку Next.

(3) После появления диалогового окна:



отсоедините питание от ADSL модема/маршрутизатора, затем, по истечении 10 секунд, нажмите на кнопку Next.

(4) После появления диалогового окна, изображенного на рис.:



немедленно подключите питание к Вашему модему/маршрутизатору.
(5) После этого, через небольшой промежуток времени, диалоговое окно сменится на новое, изображенное на рис.:



Дождитесь появления еще одного окна:



(6) Нажмите кнопку Finish.